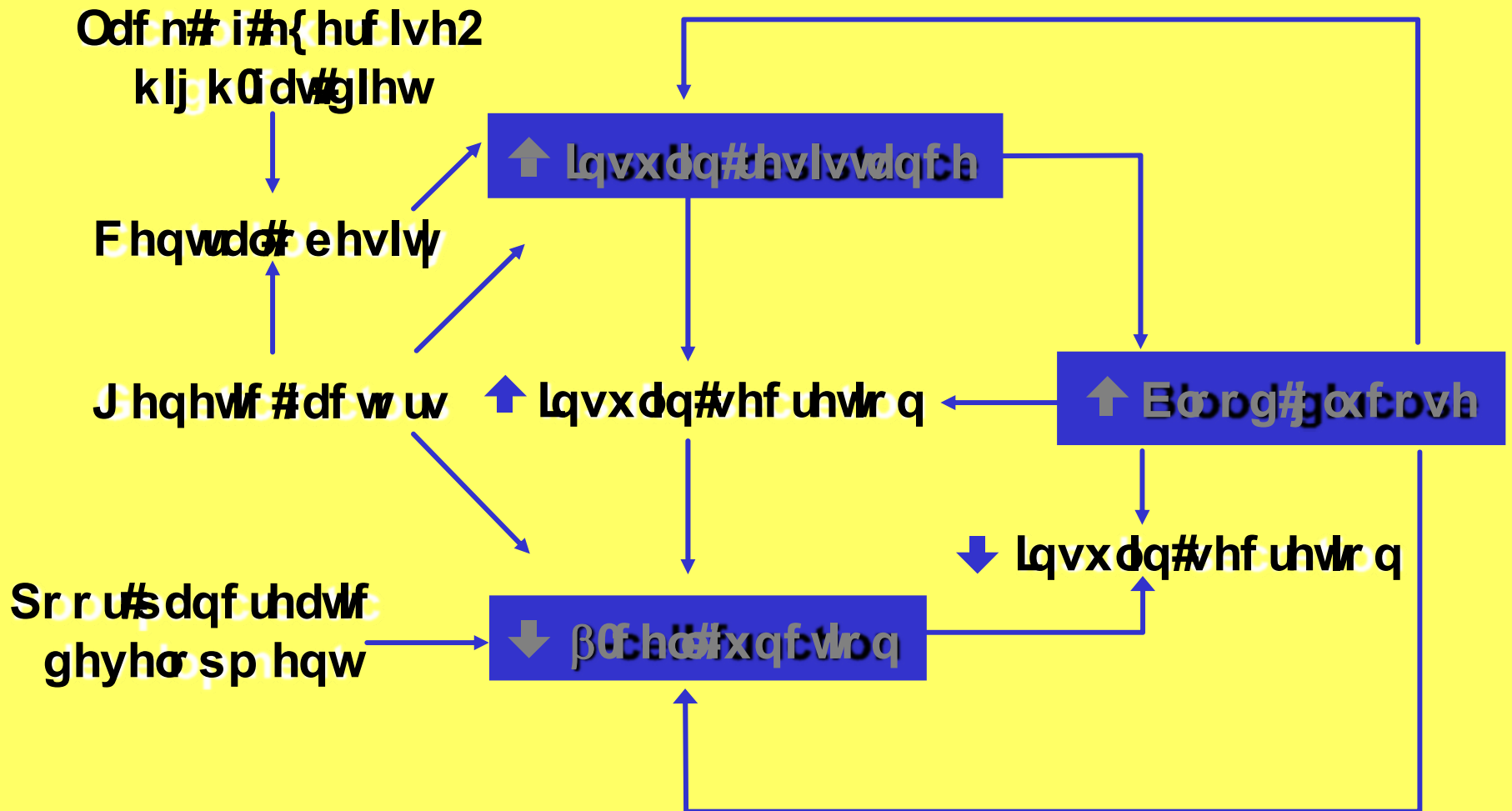


# रक्तातील साखरेचे इन्शुलिनद्वारा नियमन

- ↑ पेशींमधील साखरेच्या शिरकावाला मदत आणि
- ↓ यकृतातील साखरेच्या उत्पादनाला प्रतिबंध
- मधुमेहात इन्शुलिनची कमतरता असते.  
परिणामी
- ↓ पेशींमधील साखरेचा शिरकाव कमी होतो आणि
- ↑ यकृतात साखरेच्या उत्पादनात वाढ होते.  
परिणामी
- ↑ रक्तातील साखरेची पातळी वाढते

# Pathology of Type 2 diabetes



# मधुमेहजन्य व्याधी

*(Complications)*

सूक्ष्म रक्त वाहिनींचे विकार

- मुत्रपिंड विकार
- डोळ्यांचे विकार
- मज्जातंतूचे विकार

# मधुमेहजन्य व्याधी

मीठया रक्त वाहिन्यांचे विकार

- हृदयविकार
- पक्षाघात
- पायांचे विकार
- अति रक्तदाब

# सुक्ष्म जंतुजन्य रोग

- गळवे
- क्षयरोग
- पंगस (नायटा)
- मुत्रपिंड / मुत्राशयाचे इनफेक्शन

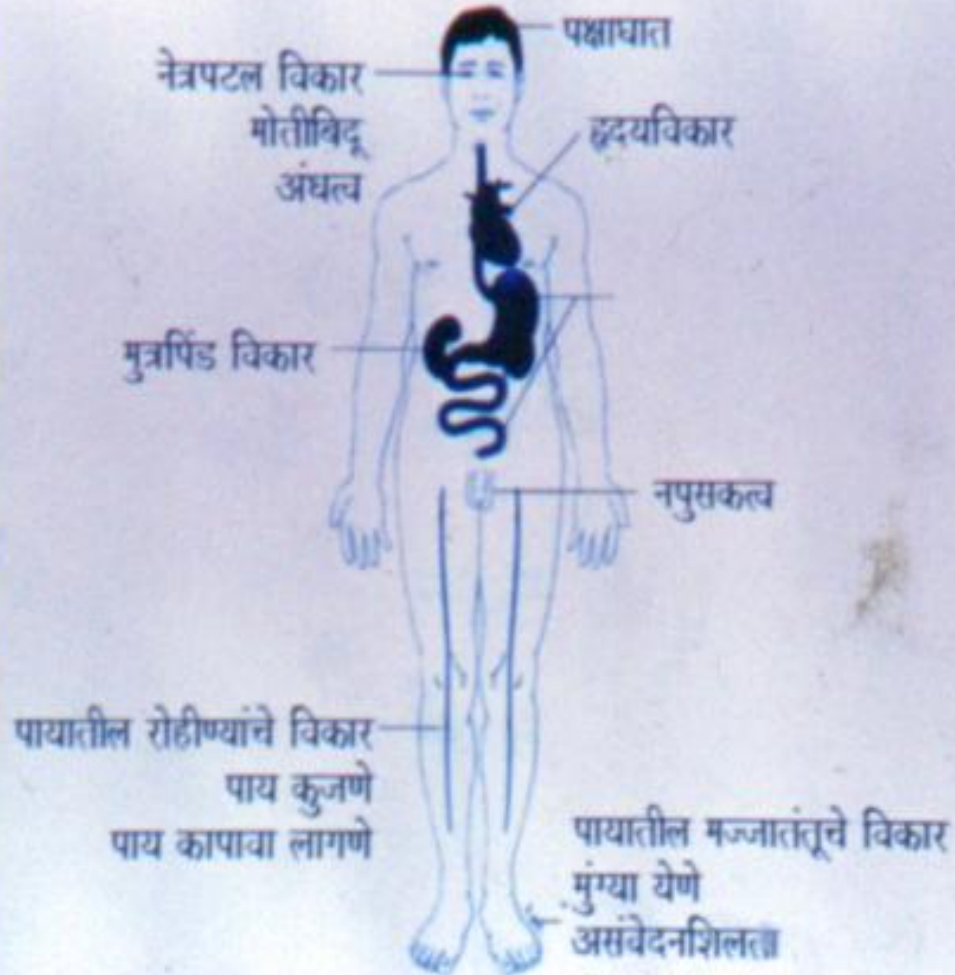
# एकाएकी होणाऱ्या व्याधी

○ बेशुद्धावस्था

डायबेटीक कोमा

हायपोग्लायसेमीक कोमा

# मधुमेहजन्य उपद्रव व व्याधी



# मधुमेहाचे निदान

## रक्त तपासणी

रक्तातील साखर	नॉर्मल	आय.जी.टी.	मधुमेह
उपाशी पोटी	< 990	< 990	> 926
भरपोटी/किंवा ७५ ब्रॅ. ग्लूकोज नंतर २ तासानी	< 980	980-999	> 200